

1.4:YS 系列 50-71 小功率三相异步电动机

一：产品性能与特点：

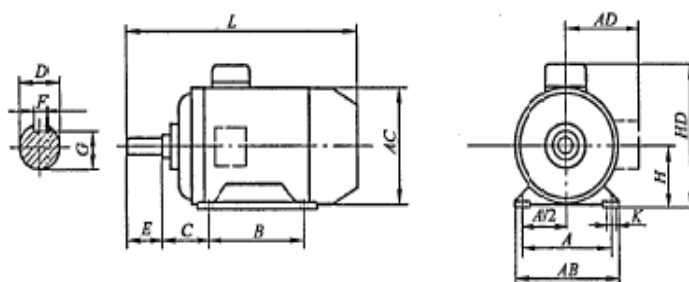
YS 系列三相异步电动机按国家标准设计制造，具有高效、节能、噪声低、振动小、寿命长、维护方便、起动转矩大等特点，采用 B 级绝缘，外壳防护等级为 IP44(54)，冷却方式为 IC411，额定电压为 380V，额定频率为 50Hz，广泛用于食品机械、风机各种机械设备等。执行标准是 JB/T1009-2016，安全标准为 GB12350-2009。获得国家强制 CE 证书和 CCC 证书（2020 年转为自我声明，证书号 2020970401000377。

二：性能参数：

型号	输出功率 (W)		电压 (V)	转速 r/min	消耗功率 (W)	额定电流 (A)
	马力 (HP)	瓦 (W)				
YS-5012	1/20	40	380	2800	73	0.17
YS-5022	1/12	60	380	2800	100	0.23
YS-5014	1/30	25	380	1400	60	0.17
YS-5024	1/20	40	380	1400	80	0.22
YS-5612	1/8	90	220	2800	145	0.32
YS-5622	1/6	120	220	2800	180	0.38
YS-5614	1/12	60	220	1400	107	0.28
YS-5624	1/8	90	220	1400	155	0.39
YS-6312	1/4	180	220/380	2800	260	0.92/0.53
YS-6322	1/3	250	220/380	2800	347	1.16/0.67
YS-6332	1/2	370	220/380	2800	460	1.40/0.81
YS-6314	1/6	120	220/380	1400	200	0.83/0.48
YS-6324	1/4	180	220/380	1400	280	1.13/0.65
YS-7112	1/2	370	220/380	2800	503	1.65/0.95
YS-7122	3/4	550	220/380	2800	728	2.34/1.35
YS-7114	1/3	250	220/380	1400	373	1.44/0.83
YS-7124	1/2	370	220/380	1400	532	1.94/1.21
YS-7134	3/4	550	220/380	1400	700	3.25/1.87
YS-7116	1/4	180	220/380	910	280	1.21/0.72
YS-7126	1/3	250	220/380	910	360	1.38/0.80
YS-7136	1/2	370	220/380	910	490	1.90/1.10

三：安装尺寸：

3.1 B3 安装形式

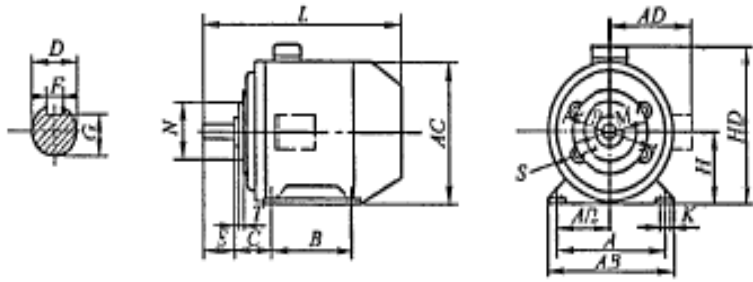


IMB3 (IMV5、IMV6)

机座号	B 3 安装尺寸及公差												外形尺寸≤					
	A	B	C		D	E	F	G		H		K	AB	AC	AD	HD	L	
	基本尺寸	基本尺寸	基本尺寸	极限偏差	基本尺寸	基本尺寸	基本尺寸	基本尺寸	极限偏差	基本尺寸	极限偏差	基本尺寸						
50	80	63	32	±1.5	9	20	3	-0.1	50	-0.4	5.8	100	110	100	125	155		
56	90	71	36		11	23	4		8.5	56		0	7	115	120	110	135	170
63	100	80	40		14	30	5		11	63		-0.5	7	130	130	125	165	230
71	112	90	45		14	30	5		11	71		-0.5	7	145	145	140	180	255

注：当底脚孔K为长圆孔或位置度合格时，可不考核A/2。

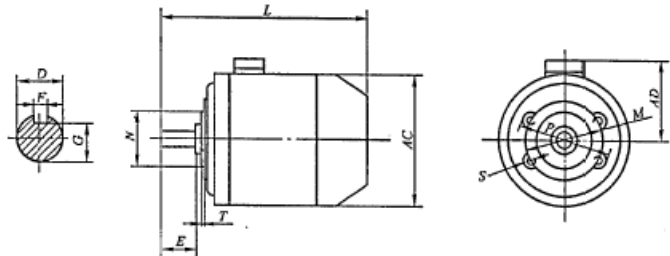
3.2 B34 安装形式:



IMB34

机座号	B34 安装尺寸及公差														外形尺寸≤									
	A	B	C	D	E	F	G	H	K	M	N	B	R	S	T	AB	AC	AE	HD	L				
	基本	基本	基本	基本	基本	基本	基本	基本	基本	基本	基本	基本	基本	基本	基本									
50	80	63	32	9	20	3	7.2	50	5.8	55	40	70	0	M5	2.5	100	110	100	125	155				
56	90	71	36					56		65	50	80				115	120	110	135	170				
63	100	80	40					11		23	4	8.5				63	75	60	90	130	130	-	165	230
71	112	90	45					14		30	5	11				71	85	70	105	145	145	80	170	250

3.3B14 安装形式:

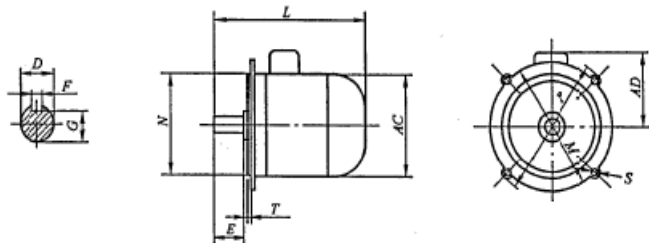


IMB14 (IMV18、IMV19)

机座号	凸缘号	B 14安装尺寸及公差											外形尺寸≤						
		D	E	F	G	M	N	P ¹⁾	R ²⁾	S		T	AC	AD	L				
		基本尺寸	基本尺寸	基本尺寸	基本尺寸	基本尺寸	基本尺寸	基本尺寸	基本尺寸	基本尺寸	位置度公差	基本尺寸							
50	FT55	9	23	3	7.2	55	40	70	0	M5	Ø0.4○	2.5	110	100	155				
56	FT65					65	50	80					120	110	170				
63	FT75					11	23	4					8.5	75	60	90	130	125	230
71	FT85					14	30	5					11	85	70	105	145	140	255

注: 1) P尺寸为最大极限值; 2) R为凸缘配合面至轴伸肩的距离。

3.4 B5 安装形式



IMB5 (IMV1、IMV3)

机座号	B5 安装尺寸及公差										外形尺寸≤			
	D	E	F	G	M	N	P	R ¹⁾	S	T	AC	AD	AE	L
	基本尺寸	基本尺寸	基本尺寸	基本尺寸	基本尺寸	基本尺寸	基本尺寸	基本尺寸	基本尺寸	基本尺寸				
63	11	23	4	8.5	115	95	140	0	10	3	130	100	-	250
71	14	30	5	11	130	110	160		10	3.5	140	100	160	250